



Presupuesto 2016 y precierre 2015

[Resumen ejecutivo]

Detalle por partidas. Punto de partida

El proceso de elaboración del presupuesto de BBK se inicia sobre la base de la existencia de una serie de costes fijos o de estructura, así como de determinados proyectos o colaboraciones estratégicas con vocación de continuidad. En este sentido, y como se puede observar en el siguiente cuadro, **gran parte del presupuesto del ejercicio es "recurrente"**.

miles de euros	presupuesto 2016	recurrente	%
Ingresos por actividad propia de entidad	(2.540)	(2.348)	92%
Gastos por ayudas y otros	12.393	8.733	70%
Otros ingresos de la actividad	(322)	(322)	100%
Gastos de personal	9.103	9.103	100%
Otros gastos de la actividad	10.424	7.619	73%
Amortización del inmovilizado	3.130	3.130	100%
Gastos financieros	84	84	100%
Inversión	1.736	1.736	100%
TOTAL	34.008	27.735	82%

Detalle inversión en obra social. Resumen

Una vez consideradas las premisas anteriormente mencionadas, se ha elaborado un presupuesto que alcanza un volumen total de gasto e inversión netos de **34 millones de euros, ligeramente superior a la estimación de cierre del ejercicio 2015.**

A continuación se muestra un resumen con las principales partidas, ofreciendo información comparativa del cierre del ejercicio 2014 y del cierre estimado del ejercicio 2015.

miles de euros	2014	precierre 2015	presupuesto 2016	variación	%
Ingresos por actividad propia de entidad	(3.680)	(2.773)	(2.540)	233	-8%
Gastos por ayudas y otros	9.681	9.227	12.393	3.166	34%
Otros ingresos de la actividad	(210)	(383)	(322)	61	-16%
Gastos de personal	10.063	16.790	9.103	(7.687)	-46%
Otros gastos de la actividad	10.074	9.236	10.424	1.188	13%
Amortización del inmovilizado	3.587	3.304	3.130	(174)	-5%
Resultado enajenaciones inmovilizado	-	(1.945)	-	1.945	-100%
Gastos financieros	484	129	84	(45)	-35%
Inversión	2.365	368	1.736	1.368	372%
TOTAL	32.364	33.953	34.008	55	0%

Detalle global. Resumen

A continuación se muestra un resumen con las principales partidas de la cuenta de resultados presupuestada, considerando tanto las partidas que conforman el gasto neto en "obra social" como el resto de partidas "institucionales", básicamente, los dividendos recibidos de la participación en Kutxabank.

miles de euros	2014	precierre 2015	presupuesto 2016	variación	%
Ingresos por actividad propia de entidad	(3.680)	(2.773)	(2.540)	233	-8%
Gastos por ayudas y otros	9.681	9.227	12.393	3.166	34%
Otros ingresos de la actividad	(210)	(383)	(322)	61	-16%
Gastos de personal	10.063	16.790	9.103	(7.687)	-46%
Otros gastos de la actividad	10.074	9.236	10.424	1.188	13%
Amortización del inmovilizado	3.587	3.304	3.130	(174)	-5%
Resultado enajenaciones inmovilizado	-	(1.945)	-	1.945	-100%
Gastos financieros	484	129	84	(45)	-35%
Ingresos financieros	(22.766)	(60.579)	(69.907)	(9.328)	15%
TOTAL	7.233	(26.994)	(37.635)	(10.641)	39%

Detalle por partidas. Desglose (1/2)

miles de euros	2014	precierre 2015	presupuesto 2016	variación	%
Ingresos por actividad propia de entidad	(3.680)	(2.773)	(2.540)	233	-8%
Cuotas de afiliados y usuarios	(2.317)	(1.762)	(1.648)	114	-6%
Aportaciones de usuarios	(288)	(210)	(192)	18	-9%
Subvenciones imputadas al excedente del ejercicio	(1.075)	(801)	(700)	101	-13%
Gastos por ayudas y otros	9.681	9.227	12.393	3.166	34%
Ayudas monetarias	9.151	8.952	12.259	3.307	37%
- BBK Fundazioa	7.500	6.400	8.700	2.300	36%
- Gorabide + Lantegi Batuak	540	507	507	-	0%
- Eragintza	335	339	339	-	0%
- Bolunta/Ganbara	200	200	200	-	0%
- Cáritas	210	210	210	-	0%
- Indartu	100	100	100	-	0%
- Etxelan	105	105	105	-	0%
- Observatorio	100	100	100	-	0%
- Otras	61	991	1.998	1.007	102%
Ayudas no monetarias	181	218	84	(134)	-61%
Gastos por colaboraciones y del órgano de gobierno	349	57	50	(7)	-12%
Otros ingresos de la actividad	(210)	(383)	(322)	61	-16%
Arrendamientos	(210)	367	322	(45)	-12%
Otros no recurrentes	-	16	-	(16)	-100%
Gastos de personal	10.063	16.790	9.103	(7.687)	-46%
Gasto corriente	10.063	9.744	9.103	(641)	-7%
Dotación fondo prejubilaciones	-	7.046	-	(7.046)	-100%

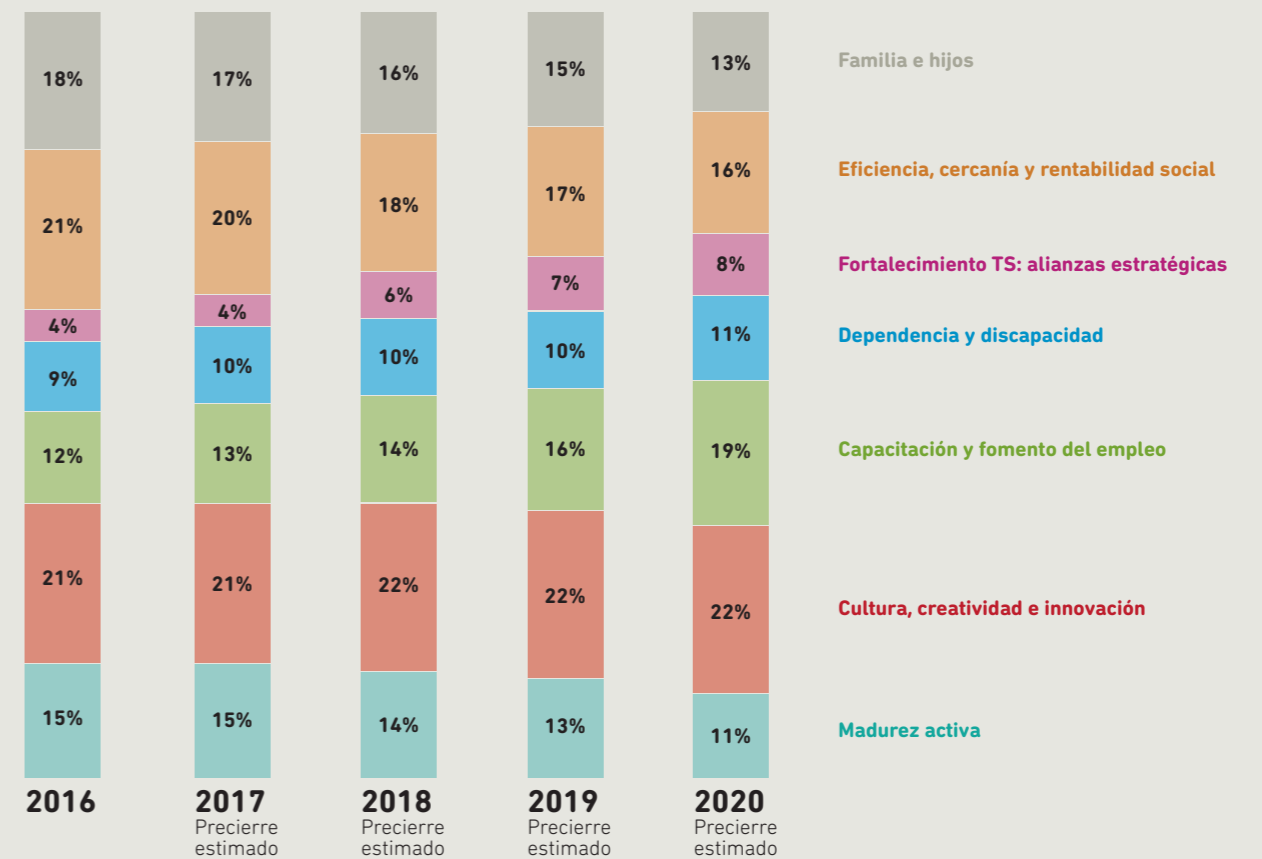
Detalle por partidas. Desglose (2/2)

miles de euros	2014	precierre 2015	presupuesto 2016	variación	%
Otros gastos de la actividad	10.074	9.236	10.424	1.188	13%
Arrendamientos	150	142	155	13	9%
Reparaciones	728	1.132	1.162	30	3%
Servicios profesionales independientes	4.758	3.593	3.723	130	4%
Transportes	127	114	115	1	1%
Primas de seguros	56	72	137	65	90%
Publicidad	1.481	1.032	1.912	880	85%
Suministros	815	969	1.119	150	15%
Otros servicios	1.818	1.887	1.766	(121)	-6%
Tributos	141	295	335	40	14%
Amortización del inmovilizado	3.587	3.304	3.130	(174)	-5%
Resultado enajenaciones inmovilizado	-	(1.945)	-	1.945	-100%
Venta Aula de Cultura Elcano	-	(1.945)	-	1.945	-100%
Gastos financieros	484	129	84	(45)	-35%
Coste financiero fondo prejubilaciones	484	129	84	(45)	-35%
Inversión neta	2.365	368	1.736	1.368	372%
Edificios	1.934	(683)	-	683	-100%
Mobiliario y equipamientos	408	1.017	916	(101)	-10%
Instalaciones de seguridad	-	32	70	38	119%
Material informático y equipos software	24	2	750	748	37.400%
TOTAL	32.364	33.953	34.008	55	0%

Otra información.

Evolución prevista recursos empleados por línea estratégica

A continuación se presenta un gráfico que representa la **evolución del gasto/ inversión en obra social** por cada línea estratégica si se extrapola la variación experimentada en dichas cifras entre el cierre estimado del 2015 y el presupuesto elaborado para el 2016.



ВВК 